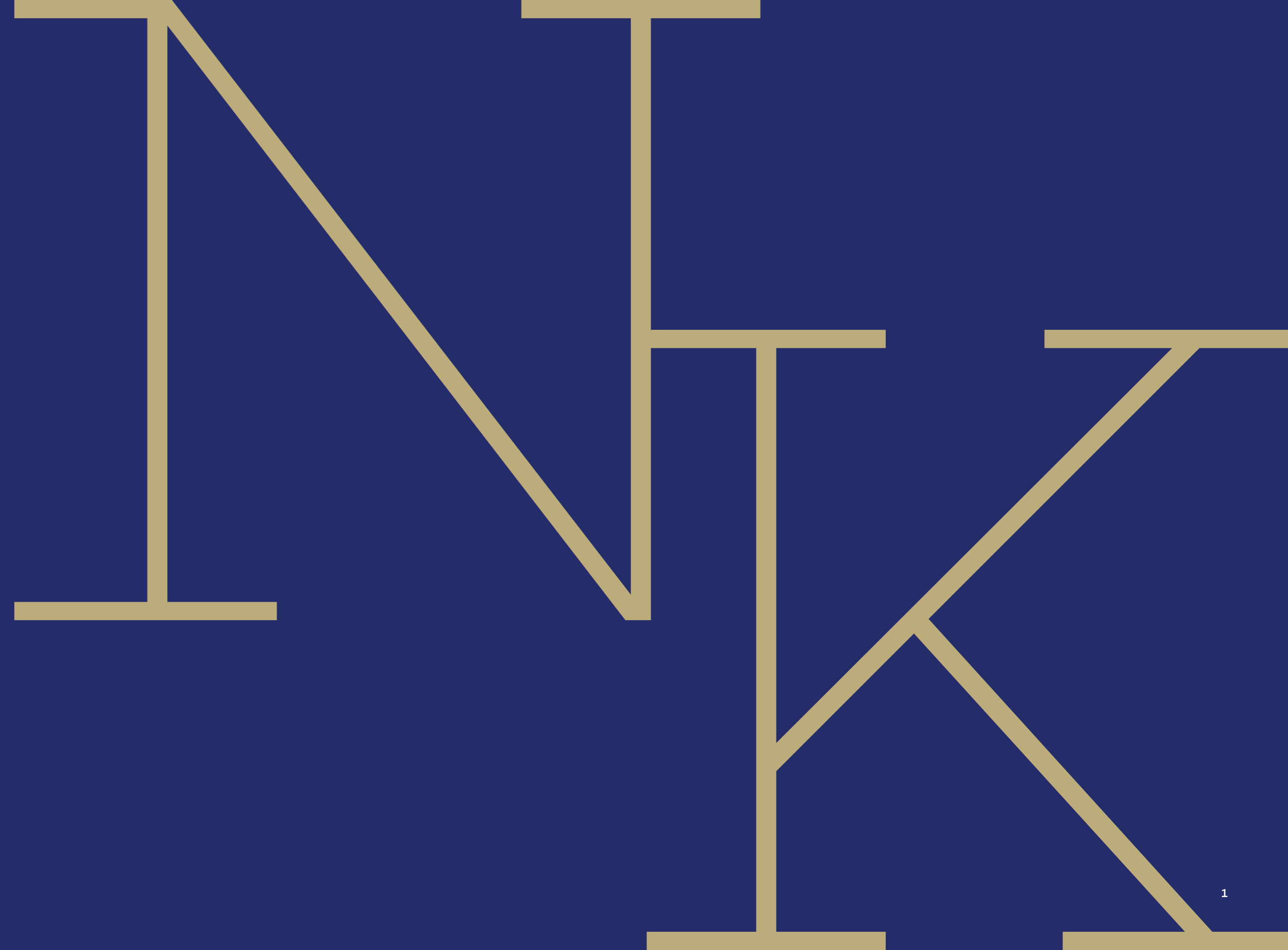




NİŞANTAŞI KORU

LÜKSÜN ÖTESİ



SAĞLIKLI BİR EV OLMALI

Yeşilliklerle çevirilmiş, doğayla nefes alan, az katlı ve sağlıklı ev kriterlerine uygun şekilde tasarlanmalı. Hastane ve sağlık hizmetlerine yakın olmalı.

Bahçelidir

Mümkünse bahçesi vardır. Bahçesi yoksa terası, terası da yoksa kesinlikle geniş balkonu vardır.

Merdivenle çıkılabilecek yüksekliktedir

Sağlıklı Evler, merdivenle çıkılabilecek yüksekliktedir.

Korunun yanıbaşındadır

Korunun yanı başındadır ve geniş bir yeşil alana sahiptir.

Havalandırma sistemi sağlık kriterlerine uygundur

Her dairenin havalandırma sistemi koronavirüs sürecindeki sağlık kriterlerine uygun tasarlanmıştır.

Depreme dayanıklıdır

Son deprem yönetmeliğine uygun olarak inşa edilmiştir.

ŞEHRİN MERKEZİNDE VE ÇOK KÖKLÜ BİR SEMTTE OLMALI

Sadece Türkiye’de değil, dünyada da bilinen özellikleri ile öne çıkan bir semtte olmalı. Seçkin bir geçmişe sahipken, bugünün ayrıcalıklarıyla da iç içe olmalı.



AZ BULUNUR OLMALI

Bir mücevher gibi eşine az rastlanır bir lokasyonda,
sınırlı sayıda kişinin sahibi olabileceği bir proje olmalı.



Okavango Mavisi

AYRICALIKLI VE KİŞİYE ÖZEL ÇÖZÜMLER SUNMALI

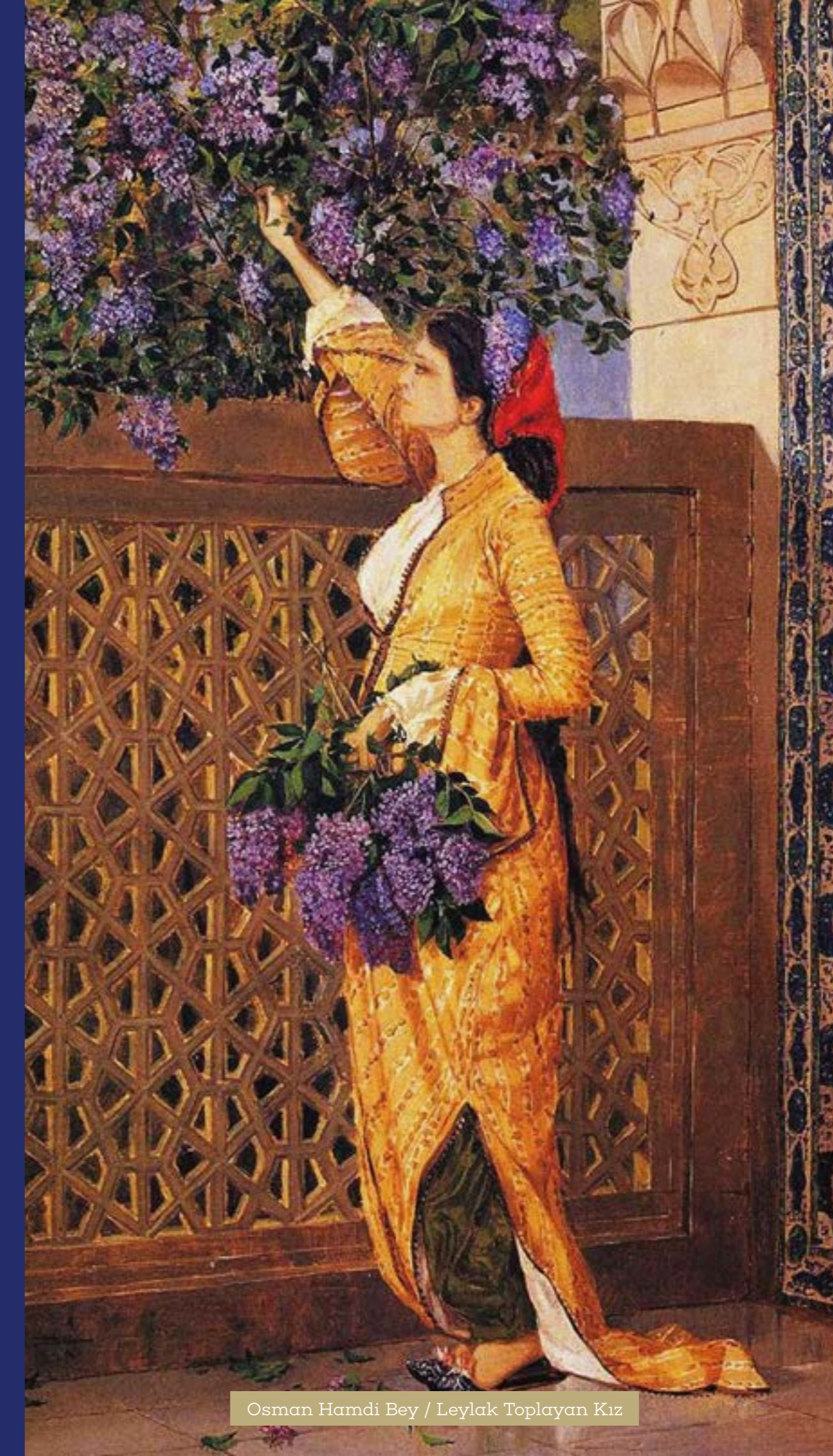
Mimari detayları, manzaralı balkon ve teraslarıyla konforun maksimumda olduğu şekilde dizayn edilmeli.

Concierge hizmetleri ile lüksü tüm detaylarda yaşatmalı.



NESİLDEN NESİLE AKTARILMALI

Koleksiyon gibi babadan oğula geçecek, bulunduğu şehre değer katacak bir miras niteliğinde olmalı.



Osman Hamdi Bey / Leylak Toplayan Kız



SAĞLIKLI EVLER İLE
NİŞANTAŞI'NDA
LÜKSÜN ÖTESİNİ
YAŞA

L
K
S

İSTANBUL'A BİR MİRAS..

Çağdaş yaşam kültürünün klasik zarafetle bütünleştiği Nişantaşı Koru, İstanbul'a bir miras niteliğinde.

Öyle bir miras ki, yeşil alanlarıyla sürdürülebilir mutluluklar yaşatırken Nişantaşı'nın konak kültürünü ve değerlerini de sahiplenecek. Sağlıklı Ev konseptiyle her gününüze canlılık katarken mimarisiyle de eşsiz olacak. Gerektiğinde iyi hastanelere ve sağlık hizmetlerine ulaşmanızı sağlayacak, içinize güven dolduracak. Size, sevdiğiniz her şeyle ilgilenebilmek için gereken alanı tanıyacak.

Eşine az rastlanır bir asalet

Saffet Emre Tonguç

Nişantaşı, asırlar öncesinde padişahların, sadrazamların, büyükelçilerin, sultanların, saray erkanının, yabancı devlet insanların uğrak yeri olan bir semt. Burası, mimarinin en güzel örneklerinin yükseldiği, kasırların ve koruların arasında mücevher gibi saklanıp korunan güzelliklerin barındığı bir semt. Burası, adını padişahların diktirdiği nişan taşlarından alan, İstanbul'un en köklü semti. Ve burası halen asalet, şıklık, kalite, tasarım, sanat, moda ve elbette tarih denince akla gelen ilk semtlerden biri benim için.



Nişantaşı sokaklarında ve tarihi binaları arasında kaybolurcasına gezmeyi her zaman çok sevmişimdir. İstanbul'a ziyaretlerinde eşlik ettiğim yerli ve yabancı sayısız ismin görmek için can attığı bu semtte, o yaşanmışlıkları tekrar tekrar gözümde canlandırmak bana apayrı bir keyif verir.

Köklü Geçmişin Elit Semti Nişantaşı

Adının geldiği nişan taşlarını ve üzerlerindeki padişah fermanlarını, asalet ve saltanat günlerinin nişanesi gibi günümüze kadar bağrında saklayan semtin özü aslında hiç değişmemiş. Yapı taşlarını oluşturan köşkleriyle, dünya markalarının en son tasarımlarıyla, sanat merkezleriyle, galerileriyle, parklarıyla, sokaklarıyla, ışıltısıyla, müziğe yön verenleriyle, ağırladığı kişilerle halen şehrin elitlerinin ilk adresi olmayı başarıyor Nişantaşı. Nakışlı cepheleriyle adeta şıklığın ve zarafetin tarifi gibi yükselen apartmanları gördükçe, şaşıaalı buluşmalarında kimleri ağırladıklarını, o zamandan bu yana elitliğini korumayı nasıl başardığını düşünmeden edemiyor insan...

Sanırım bunun sırrı ayrıcalıklı, seçkin, şık, çağının ilerisinde olmayı ruhunun her zerresine ince ince işlemiş oluşunda saklı. Kendi dokusu kadar ağırladığı insanlar da hep bu sıfatlarla anlatılabilir. Ve bu ayrıcalıklı ruhunu yansıtan projelerle Nişantaşı'nın çitası yükselmeye devam ediyor.





Dolmabahçe Sarayı / Hazine Kapısı

KURULUŞUNDAN İTİBAREN SEÇKİN BİR SEMT

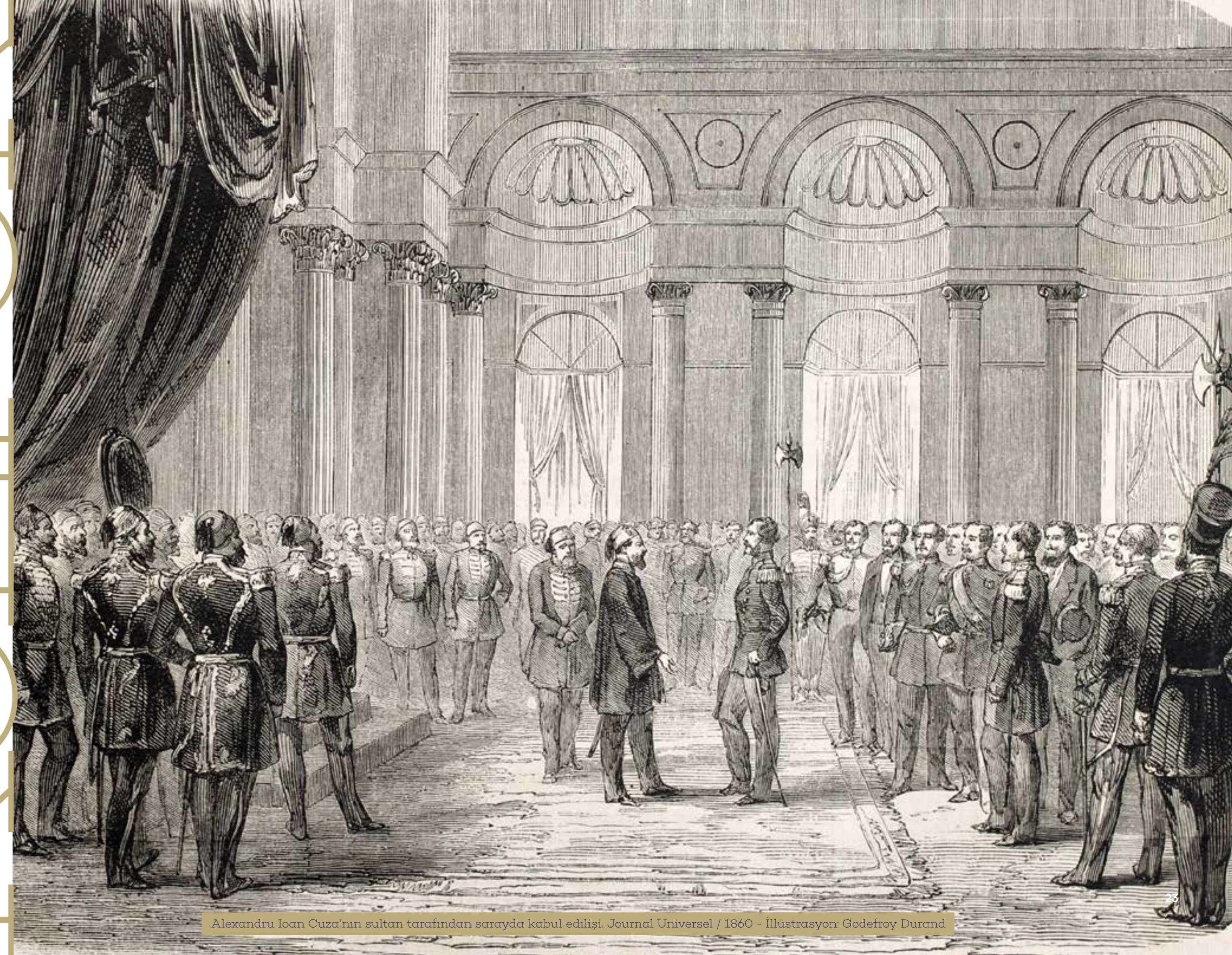
Nişantaşı Koru, sayısız kitap, film ve belgesele konu olan Nişantaşı'na layık, sadece Türkiye'de değil dünyada da parmakla gösterilecek bir proje. Emlak Konut güvencesi ve DAP Yapı vizyonuyla hayata geçecek olan bu proje; iki kıtayı birbirine bağlayan dünya başkenti İstanbulumuzun göz bebeği Nişantaşı'nda, nesilden nesile değerine değer katacak bir eser olacak.



Dolmabahçe Sarayı / Muayede Salonu

1800'LÜ YILLARA UZANAN BİR KÜLTÜR

Eskiden padişahlar sık sık ava çıkarlarmış ve ava çıktıkları zaman özel olarak düzenlenen ok atma yarışmalarında en uzağa atılan okun düştüğü yere, anıt niteliğinde nişan taşları dikilirmiş. Av köşkü olarak yapılan İhlamur Kasrı'ndan atılan okların hedefleri nişan taşları imiş. Yön ve mesafeyi belirlemek için de kullanılan bu nişan taşlarının üzerine padişahların isimleri, tarih ve neyin hatırına dikildiği gibi küçük bilgiler yazılmış. Nişantaşı semtine ismini veren nişan taşlarından beş tanesi, geçmişe tanıklık etmiş olmanın, o günleri görmenin onurunu taşıyor gibi hala dimdik ayakta.



KONAKLAR SEMTİ

Her birinin ayrı bahçesi ve müstemilatı olan konaklar ve köşkler, burada yüzyıllardır saraylıları ağırlıyor. Osmanlı Devleti ileri gelenlerinin soylu misafirleri ağırlamak için bu bölgeye yaptırdıkları konaklar, bölgenin de konaklar semti olarak anılmasını sağlıyor.

Bölgenin cazibesi arttıkça, dönemin mimarisine paralel olarak batılı tarzda neo-klasik ve modern üslupta, yüksek tavanlı ve bitişik nizamlı apartmanlar inşa ediliyor.







Teşvikiye Camii

Tarihler 1853'ü gösterirken Sultan Abdülmecid tarafından inşa ettirilen cami; küçük kubbesi, tek minaresi ve zarif merkez revağı ile dikkat çekiyor. Avludaki iki nişan taşının üzerinde de zarif Osmanlı yazıtları bulunuyor. Biri Sultan III. Selim'den, diğeriye Sultan II. Mahmud'dan günümüze iki mesaj taşıyor.

Maçka Palas

1922 yılında, Milano'nun ünlü "palazzo"larından esinlenen İtalyan mimar Giulio Mongeri tarafından inşa edilen Maçka Palas, İstanbul'daki en güzel binalardan biridir. Mongeri'nin İstanbul'da bilinen diğer eserleri Maçka İtalyan Konsoloslugu binası ve İstiklal Caddesi'nde yer alan St. Antoine kilisesidir. Maçka Palas inşa edildiği 1922 yılından, Park Hyatt İstanbul – Maçka Palas olarak hizmet vermeye başladığı 2008 yılına kadar, Cumhurbaşkanı Celal Bayar'ın da dahil olduğu birçok önemli isme, şair, gazeteci, yazar ve bestecilere ev sahipliği yapmıştır.





İtalyan Konsolosluğu

Mimar Giulio Mongeri'dir. I. Dünya Savaşı'nda bina zarar görünce İtalyan hükümeti konsolosluklarını Taksim'deki eski Venedik Sarayı'na taşımış. Bunun üzerine bu muhteşem yapı bir süre tütün deposu olarak kullanılmış. Renovasyon çalışmaları 1970'li yıllara kadar süren tarihi bina, günümüzde Akif Tuncel Teknik ve Meslek Lisesi olarak tüm ihtişamıyla Nişantaşı'nı süslemeye devam ediyor.

Maçka Kışlaları

Bugün, İstanbul Teknik Üniversitesi'nin bir bölümüne ev sahipliği yapan Maçka Kışlaları, vaktiyle karakol ve mühimmat deposu olarak tasarlanmış. Bu etkileyici yapıların altındaki imza, Dolmabahçe ve Çırağan saraylarının da mimarı Simon ve Sarkis Balyan kardeşlere ait.





Abdi İpekçi Caddesi

İstanbul'un en değerli caddelerinden olan Abdi İpekçi, yakın geçmişe kadar Emlak Caddesi olarak anılıyor. Dünyadaki en lüks markaların Türkiye'deki ilk adresi burası. Modaya yön veren markalar, benzersiz tasarımlar, nefis restoranlar ve bir gelenek haline gelen yılbaşı kutlamaları, bölgenin vazgeçilmez birer parçası.

Maçka Demokrasi ve Sanat Parkları

Maçka Demokrasi Parkı ve Maçka Sanat Parkı, bölgenin yaşam veren uğrak yerlerinden. Küçük teleferiklerle ziyaretçilerini bir taraftan diğerine ulaştıran Demokrasi Parkı, haftanın her günü bölge sakinlerinin akınına uğruyor, onlara yeşillikler arasında keyifli vakit geçirme imkânı sunuyor.





Ihlamur Kasrı

Padişahların dinlenmek amacıyla günübirlik kullandıkları Ihlamur Kasrı, neo-barok tarzının izlerini görebileceğimiz mimarisiyle 19. yüzyıl Osmanlı yapılarının en zarif örneklerinden biri.

Devlet hazinesine katılarak has bahçe haline getirilen yeşillikler içindeki bölge, Beşiktaş, Yıldız ve Nişantaşı üçgeninde yer alan Ihlamur Vadisi'nde.

Padişahların sıklıkla ziyaret ettikleri vadi, aynı zamanda bir atış ve talim yeri. Günümüze kadar ulaşan nişan taşlarının üzerinde Sultan III. Selim'in ve II. Mahmud'un yaptıkları atışların tarihleri ve dereceleri halen görülebiliyor.





SAĞLIKLI EVLER İLE NİŞANTAŞI'NDA LÜKSÜ DOĞAYLA İÇ İÇE YAŞA

Nişantaşı Koru'da şehrin merkezinde olduğunuz gibi yeşilin de merkezinde olacaksınız. Hayatın ritmini yakaladığınız gibi doğanın da senfonisini duyacaksınız. Sanatın kalbinde olduğunuz kadar, tabiatın da kalp atışlarını duyacak, o benzersiz güzelliğini seyre daleceksiniz.

Çünkü biz, doğanın "iyileştirme" gücünü de çok önemsiyoruz.

Temiz hava ve bol oksijen, salonlar, yatak odaları ve mutfaklardan çıkılan ferah teraslardan evinizin içine dolacak. Hemen yanınızda yükselen İhlamur Kasrı'nın ağaçlarından, binlerce metrekarelik korudan yükselen oksijenle dolacak evleriniz. Her daim taptaze hissedeceksiniz.

DOĞA



Dingin ve sağlıklı yaşama bir adım

Prof. Dr. Melih Uş

Kalp sağlığı, ruh sağlığı, beden sağlığı, akıl sağlığı... Hepsinin ne kadar önemli olduğunu daha da iyi kavramamızı sağlayan günlerden geçiyoruz. İnsan bazen düşünemiyor hayatında yapacağı küçük değişikliklerin tüm bu sağlık konusunda nasıl büyük etkileri olacağını. Bazen farkına varamıyor ne kadar stresli olduğunu. Koşturmacanın getirdiği yükün, yorgunluğun, stresin, giderek zorlaşan metropol hayatının bizleri nasıl yorduğunu anlamıyoruz bazen...

Hadi şimdi birkaç saniye durun. Ama gerçekten durun. Yalnızca hareket etmeyi bırakarak bedenen durmaktan söz etmiyorum. Zihnen de durun. Sadece hayatınıza, işinize ve ailenize odaklanın. Bu üçgende nasıl daha iyi ve dinlenmiş hissedebileceğiniz alanlar, zamanlar oluşturabileceğinizi bir düşünün. Kendinizi işten eve döndükten sonra ağaç yapraklarının kokusunu içinize çekeceğiniz bir terasta düşünün örneğin. Şehrin tam ortasında kolayca ulaştığınız evinizdeki terasta... ya da Boğaz'dan Adalar'a kadar geniş bir manzaraya hakim ferah balkonunuzda yemekten sonra ayaklarınızı uzatmış dinlenirken hayal edin kendinizi...

Etrafınızda ağaçlar, göz alabildiğine yeşil alan, teraslar, balkonlar ve huzur... İnsanın böylesi kelimelerle tanımlayabildiği bir yerde yaşaması şüphesiz büyük bir lüks, paha biçilemez bir konfor. Hele bu konforu çeşit çeşit sporla iç içe sunan bir yaşam alanı, hayatınızda daha da kolaylaştırmış olmaz mıydı?

Bu konfora sahip olmak sadece keyfinizi katlamakla kalmaz elbette. Ruhunuzu, kalbinizi, zihninizi de dinlendirir. Dingin bir ruh ve sağlıklı bir kalp ise sağlıklı yaşamın en önemli adımlarıdır. Strese girmemek, telaşlı yaşantıdan uzak durmak, kendine zaman ayırmak, dinlenmek, spor yapmak, sağlıklı beslenmek, açık alanda bolca vakit geçirmek, hayata mümkün olduğu kadar konfor katmak hastalarımıza her zaman önerdiğim sağlıklı bir kalp ve sağlıklı yaşamın olmazsa olmazlarından...

Şehrin ortasında tüm bunları size sunan yaşam alanını buldunuz. Şimdi tekrar düşünün. Gözlerinizi kapatın ve derin bir nefes alın. Kendinizi yeni evinizde, stresten uzak, yeni ve yeşil yaşam alanınızdaki terasınızda hayal edin.... Muhteşem değil mi?



YEŞİLİN VE LÜKSÜN MERKEZİNDE BİR YAŞAM

Gözlerinizin önünde kulaklarınızda kuş sesleri... Yalnızca görmekle, duymakla olmaz. Doğayı, bu canlılığı her gün yaşamak, ona her gün dokunmak gerek. Yeşile ait olduğunu hissetmek ve onun da sana ait olduğunu bilmek, ne büyük zevk.

SAĞLIKLI EVLER İLE NİŞANTAŞI'NDA LÜKSÜ SAĞLIKLI YAŞA

DAP Yapı, salgının yaşamlarımızda yarattığı değişimi aylar öncesinden hissederek "Sağlıklı Evler" konseptini geliştirdi. Yeşillikler içinde, ekolojik felsefe ile kurgulanmış, kentin kalbinde olsa da büyük metrekareli, az katlı, geniş teraslı, balkonlu, özel kapalı otoparklı, koruya komşu, bahçeli, yürüyüş ve koşu yollarına sahip, depreme son derece dayanıklı projeler yaratmaya başladı. Her detayında sağlığın düşünüldüğü bu konsept, şimdi tüm sektöre ve dünyaya ilham oluyor. Nişantaşı'nda sağlığı lüks ile buluşturuyor.

SAĞLIKLI



NİŞANTAŞI KORU'DA BEDENİNİZİ VE RUHUNUZU ARINDIRIN

Ağaçların arasında spor yapmak, yürüyüşe çıkmak bedenlen olduğu kadar zihnen de yenilenmenizi sağlayacak. Yoğun iş hayatı sonrası tazelenmek ve metabolizmanızı yenilemek için wellness merkezlerine gitmek yerine Nişantaşı Koru'nun şifa veren doğası, her nefeste ciğerlerinizi temizleyen bol oksijenli havası ve wellness mantığında düşünülen peyzajı ile sağlık merkezinde yaşıyormuş gibi hissedeceksiniz.

Nişantaşı Koru'da aileniz keyif ve güvenle vakit geçirecek, sabahları sessizliğin içinde huzurla yoga ve pilates yapabilecek, çiçeklerle bezeli yürüyüş yollarını adımlayacak, doğanın içinde dinlenme alanlarında kitabını okuyacak.

Farklı stüdyo dersleri ile ev sahiplerine spor yapma imkânı sunan gym, kardiyo, pilates, kinesis, gravity, kapalı yüzme havuzu ve power plate'i de bünyesinde barındıran spor kompleksi de sağlıklı yaşamınız için yanınızda olacak.



NİŞANTAŞI'NA YENİ BİR LÜKS GETİRİYORUZ: DAİRE BÜYÜKLÜĞÜNDE TERASLAR

Lüks, beraberinde yenilikler getirir. Teras Loft'lar da villa konforu ile lüksün sınırlarını herkes için yeniden tanımlıyor. Her detayı özenle düşünülmüş yüksek tavanlı dairelerin de yer aldığı bu özel Teras Loft'larda temiz hava ve bol oksijen evinizin içine dolacak. Daire büyüklüğündeki teraslardan içeri dolan tertemiz boğaz havası size her nefeste doğayı hissettirecek.

Neredeyse Nişantaşı'nın toplam yeşil alanlarını geçen bu doğal atmosfer sayesinde şehrin merkezinde olmanıza rağmen huzurun da merkezinde olacaksınız. Düşünsenize... Yatak odanızdan terasınızdaki havuza geçip güne spor yaparak başlıyorsunuz. Mutfaklardan hem salonlara hem de teraslara ulaşılmasıyla her gününüzü adeta lüks bir teknede yaşıyorsunuz.

Kış bahçesinde ateş başında sıcacık mutluluklar yaşayabilir veya terasınızdaki sonsuzluk havuzlarında serinliğin tadını çıkarabilirsiniz. Burada, enfes bir Boğaz manzarası da sevdiğinizlerle yapacağınız keyifli sohbetlere ortak olacak.





NIŞANTAŞI'NDA VILLA KONFORUNDA YAŞAM

Konut ve yaşam alanı anlamında Nişantaşı'na, olmayan bir lüksü getiren DAP Yapı, Nişantaşı Koru projesinde ister binadan isterseniz bahçeden evinize gireceğiniz, çocuklarınızın bahçede oynarken sizin havuzda vakit geçireceğiniz, doğayı ve lüks villa konforunda bir yaşam sunuyor.

Nişantaşı Koru, her eve kendine özgü karakter verecek kişiselleştirilmiş değerli malzemeleri, her detayda mükemmellik hissettiren, yüksek tavanlı iç mekânları, geniş giriş holleri ve lüks ambiyansıyla sadece Türkiye'deki değil, dünyadaki en iyi projeler arasında sayılmaya başlandı bile.



Kullanılan görsellerdeki tefriş ve dekorasyon ürünleri ile dekorasyon amaçlı kaplama malzemeleri tanıtım amaçlı olup, Emlak Konut GYO A.Ş. ve DAP Yapı değişiklik yapma hakkına sahiptir.



Kullanılan görsellerdeki tefriş ve dekorasyon ürünleri ile dekorasyon amaçlı kaplama malzemeleri tanıtım amaçlı olup, Emlak Konut GYO A.Ş. ve DAP Yapı değişiklik yapma hakkına sahiptir.

LÜKS TEKNE MANTIĞIYLA KİŞİYE ÖZEL ÇÖZÜMLER

İstanbul'un en zarif, en seçkin, en köklü semtlerinden Nişantaşı'nda hayat bulan Nişantaşı Koru, lüks tekne mantığıyla malzemelerin birbiriyle uyumlu olduğu, yaşam alanlarının en verimli şekilde kullanıldığı, kalitenin ve konforun maksimumda olacağı şekilde dizayn edildi.

Nişantaşı Koru projesi; sadece zamanının ilerisinde bir mimari, yemyeşil bahçeler, ferah iç mekânlar, geniş teraslar ve teraslarında sonsuzluk havuzları sunmuyor.

Siz ve sevdikleriniz lüksü tüm detaylarda hissedin diye tüm ayrıcalıkları, sizin için en küçük detayına kadar düşünüyor.



DÜNYANIN EN LÜKS CADDELERİ İLE YARIŞIYOR

Nasıl ki 5. Cadde, Manhattan'ın göz bebeği, nasıl ki Paris denince akla Şanzelize geliyor, İstanbul'un kalbi de Nişantaşı'nda atıyor. Dünyanın en lüks markalarının mağazaları, en leziz restoranlar, eğlence, moda, sanat, hepsi burada, Nişantaşı'nda. Yanı başında özgür hissettiren koru alanları ve gezilebilen doğal bahçeleriyle, tıpkı Central Park manzaralı evler gibi lüksü yeşille taçlandırıyor.



BİR GÜNÜ NE KADAR DOLU YAŞAYABİLİRSİNİZ?

Bir Nişantaşı sabahına uyandıđınızı hayal edelim. Semtin köklü sokakları arasında keyifli bir yürüyüşe ne dersiniz? Kahvaltınızı Nişantaşı Brasserie'de yaparken seçeneklerimizi bir gözden geçirelim.

İlk olarak, ne zamandır beklediđiniz o sergi için Art Platform'a uğrayabilirsiniz. Şehrin renkli bahçesi Maçka Parkı'nda ağaçlar arasında küçük bir gezintinin ardından Spago St. Regis'te nefis bir gastronomi yolculuđuna çıkabilirsiniz. Paris kafelerini andıran Atiye Sokak'ta yorgunluk kahvenizi yudumlayabilir; caz, latin, funk, alaturka ve pop müzikten enfes bir yelpaze sunan Frankie'de biraz eğlenmek için yerinizi ayırtabilirsiniz.

Canınız deniz havası mı çekti? Dolmabahçe Sarayı'nın önünden mis gibi deniz havası alarak Galataport'a kadar yürüyüp İstanbul Modern'in avlusunda soluklandıktan sonra tasarım butiklerine göz atabilirsiniz.

Burası Nişantaşı, burada her gününüzün ne kadar dolu dolu geçeceğini hayal bile edemezsiniz.

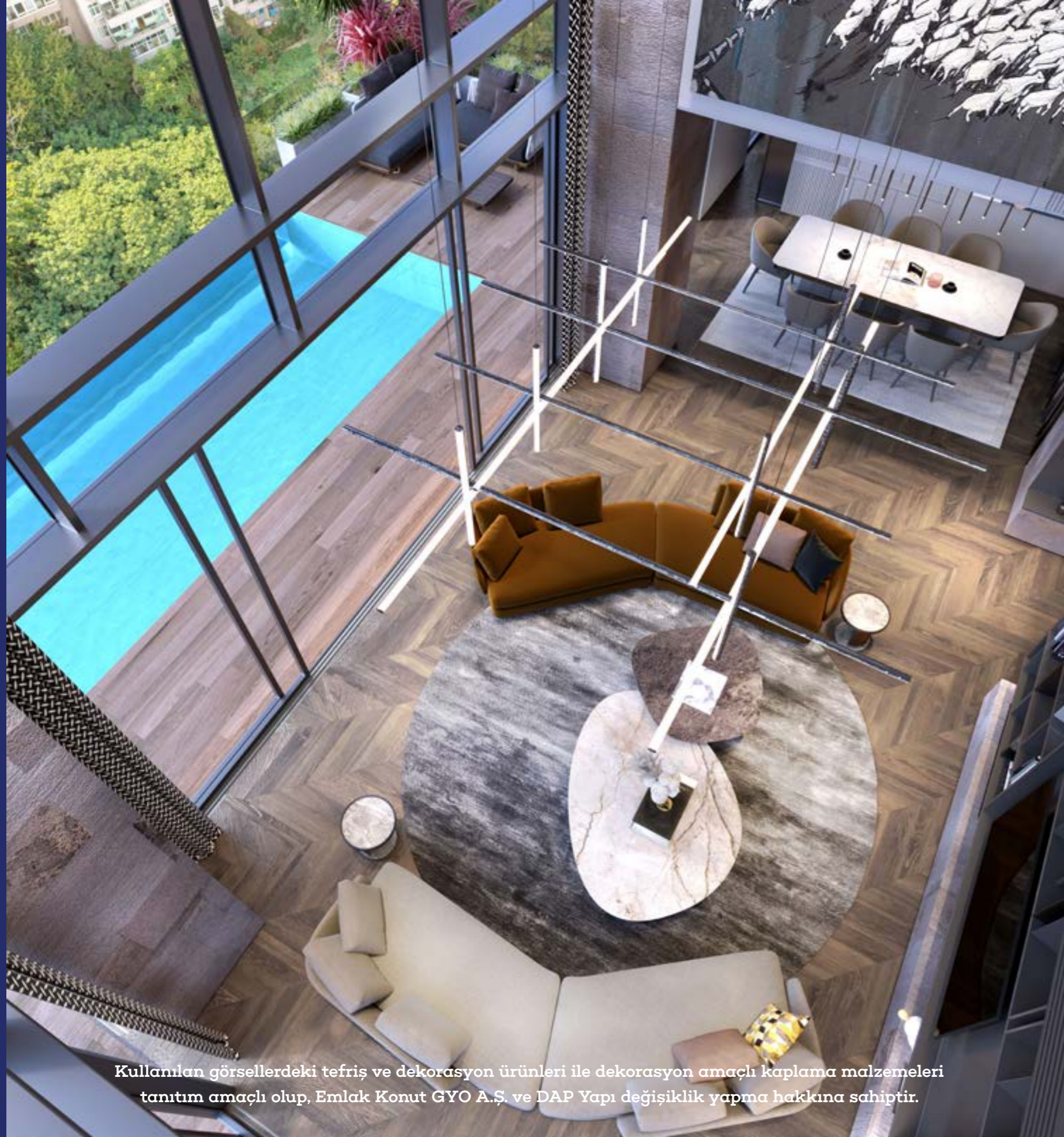


YILLAR BOYUNCA DEĞERİNİ KORUYACAK BİR ESER

Evinizin duvarlardan taşıdığını hissedin. İç ferahlatıcı, boydan boya pencerelerden geniş teraslara, o teraslardan da manzaranın eşsiz maviliklerine yayıldığını hissedin. Boğaz'ın dinginlik veren suları ve İstanbul'un şiirlere konu olan görkemli semaları, ağaçların destansı atmosferi de burada evinizin bir parçası.

Mimarisi ve konsepti ile dünyanın gözdesi olabilecek nitelikte bir proje. İçinde yaşayanların mutluluğu düşünülmüş, nesilden nesile miras kalacak, yıllar boyunca değerini koruyacak bir eser...





Kullanılan görsellerdeki tefriş ve dekorasyon ürünleri ile dekorasyon amaçlı kaplama malzemeleri tanıtım amaçlı olup, Emlak Konut GYO A.Ş. ve DAP Yapı değişiklik yapma hakkına sahiptir.



Kullanılan görsellerdeki tefriş ve dekorasyon ürünleri ile dekorasyon amaçlı kaplama malzemeleri tanıtım amaçlı olup, Emlak Konut GYO A.Ş. ve DAP Yapı değişiklik yapma hakkına sahiptir.

SAĞLIKLI EVLER İLE NİŞANTAŞI'NDA LÜKSÜ MODAYLA YAŞA

Dünyaca ünlü markalar ve modacılar da kendilerine hep Nişantaşı'nı seçtiler. Birbirinden şık tasarımlarıyla birbirinden ünlü mağazaların süslediği Abdi İpekçi Caddesi'ni, dünyanın en pahalı 4. caddesi yapan da bu özelliği.

Nişantaşı'nda modayı takip etmek için sokaklarda küçük bir tur atmanız yeter. Öncü markalar, modanın en yeni trendleri, ünlü modacılarından en yeni tasarımlar, haute couture butikler hemen birkaç adım ötenizde.

Burada her biri bir sanat eserini andıran vitrinleri izlemek, sokakları adımlarken kendinizi etkileyici bir defilenin yıldızı gibi hissetmek, ayrı bir keyif.



SAĞLIKLI EVLER İLE NİŞANTAŞI'NDA LÜKSÜ LEZZETLE YAŞA

Her alanda her zaman en iyilerin adresi olan Nişantaşı, konu lezzet olunca da bir o kadar iddialı. Osmanlı devlet ileri gelenlerinin yüzyıllar evvel bölgeyi mesken tutmasıyla, sarayın dillere destan mutfağı da bu semtin bir parçası haline geliyor.

Cumhuriyet dönemiyle de dünyanın en seçkin mutfakları, Nişantaşı'ndaki yerini alıyor. Spago St. Regis ve Nişantaşı Brasserie gibi enfes restoranlara dünyanın dört bir yanından en leziz tarifler, birbirinden seçkin kafeler eşlik ediyor. Ünlü yazarlar, şairler, sanatçılar, yorgunluk kahvelerini Atiye Sokak'ın, Teşvikiye'nin eşsiz dokusunda yudumlıyorlar.

Uzak Doğu, Güney Amerika, Akdeniz ya da Avrupa mutfaklarından en gurme tarifler, en iyi steak restoranları, en nefis deniz ürünleri, birbirinden güzel vejetaryen ya da vegan seçeneklerle burada her öğününüz bir ziyafet.



SAĞLIKLI EVLER İLE NİŞANTAŞI'NDA LÜKSÜ SANATLA YAŞA

Sanat, Nişantaşı'nın ayrılmaz bir parçası. Tıpkı bölgedeki neo-rönesans mimarisiyle bezenmiş tarihi konaklar ve yapılar gibi. Her detayında işçiliğin ve estetiğin başrolde olduğu bu yapılar, yüzyıllardır bölgenin en seçkinlerini ağırlıyor. Osmanlı ve Avrupa mimari anlayışlarının bir araya geldiği Nişantaşı, sakinlerini her adımda lüks bir zaman yolculuğuna çıkarıyor.

Tabii ki en iyi, en kaliteli etkinliklerin ilk adresi de Nişantaşı. Klasik müzikten caza, tiyatrodan operaya, 30 yılı aşkın süredir her yıl onlarca harika organizasyona ev sahipliği yapan Cemal Reşit Rey Konser Salonu, dünya çapındaki yerli ve yabancı sanatçıların en güzel eserlerini bulabileceğiniz Kare Art Gallery ve Teşvikiye Sanat Galerisi gibi otuza yakın sanat galerisi, bu semtin eşsiz değerleri arasında. Modern sanatın ülkemizdeki en büyük temsilcisi Contemporary Istanbul, İKSV imzalı İstanbul Film Festivali ve İstanbul Caz Festivali de yine bölgeyi eşsiz eserlerle ve sundukları harika atmosferlerle taçlandırıyor.



HER ANI ÖZEL KILAN CONCIERGE HİZMETLERİ VE ÇOK DAHA FAZLASI

Size özel bir jet, tekne ya da ultra lüks bir limuzin mi gerekiyor? Ya da bugün yemeği kendiniz hazırlamak istemediniz mi? Belki de bahçe ve çiçek bakımıyla ilgili bir yardıma ihtiyacınız var. Hiç sorun değil. Valeden housekeeping'e, aşçı ve garson temininden parti ve organizasyon desteğine, Concierge Hizmetleri birçok alanda hayatınızı daha da kolaylaştıracak. Evinizde otel konforu yaşatacak Concierge Hizmetleri ile lüksün ötesini bugünden yaşayacaksınız.

Ayrıca, lüks marka ve restoranlara komşu projemizde, size özel shuttle hizmeti de sunuyoruz. Nişantaşı Koru'da geniş kapalı otopark imkânı ve birden çok kapalı otopark girişi trafikten kaçınmanızı sağlayacak önemli bir detay olacak.



NİŞANTAŞI'NDA LÜKSÜ DORUKLARDA YAŞA

Hayatınızı kolaylaştıracak hizmetler tamam. Seyahatlerinize destek olmak için de her şey hazır. Peki ya özel deneyimler? Nişantaşı Kuru olarak lüksün kişiye özel deneyimlerle hayat bulduğuna inanıyoruz. Bunun için de sizlere birbirinden özel, birbirinden rafine tecrübeler sunuyoruz.



HASTANELER KAPI KOMŞUNUZ

Nişantaşı Koru'nun her nefeste canlılık veren geniş yeşil alanlarının yanında, Türkiye'nin iyi hastanelerine olan yakınlığı, bölgedeki 400'e yakın özel muayenehane, özel sağlık hizmetlerinden yararlanabilme olanakları ve sosyal imkânları da bir o kadar cezbedici.



SİZ YETER Kİ İYİ HİSSEDİN

Teraslarında yaz-kış yüzülebilen sonsuzluk havuzları, Uzak Doğu terapileriyle sakinlerini mistik bir yolculuğa çıkaracak özel dinlenme mekânları da Nişantaşı Koru'da. Türk hamamı, buhar banyosu, sauna ve duşların bulunduğu konforlu bakım odaları, vücudunuzu ve zihninizi saflaştıracak bir ritüel niteliği taşıyor.



HER YERE YÜRÜME MESAFESİNDE ULAŞMAK BÜYÜK LÜKS

Nişantaşı daima sanatın, modanın, alışverişin, iş yaşamının, eğlencenin ve lezzetin tam merkezinde. Şimdi Nişantaşı Koru da öyle. Size belki de satın alamayacağınız en önemli şeyi, kaliteli zamanı sunuyor.

15 Temmuz Şehitler Köprüsü, FSM, çevre yolları, metro, aklınıza gelebilecek her yere ve her şeye yakın bir noktada. Okullar, hastaneler, alışveriş merkezleri, üniversiteler, müzeler, konser salonları, mağazalar, popüler destinasyonlar Ortaköy, Beşiktaş, Galataport, Ulus, Zorlu, Akmerkez, her şey sadece adımlarla ölçülebilecek bir mesafede yer alıyor.

Çok yakında Turizm Bakanlığı tarafından hayata geçirilecek olan Galataport'tan Taksim Meydanı'na kadar uzanacak "Kültür Yolu" projesi, Cemil Topuzlu Açık Hava Tiyatrosu, İstanbul Lütfi Kırdar Kongre ve Sergi Sarayı ve Harbiye Askeri Müzesi üzerinden Nişantaşı'nda alışveriş ve sanat rotaları ile son bulacak.





1953 yılında bir ülkenin kentleşme çalışmalarına öncülük edecek, insanların yaşam kalitesini yükseltecek anlayış hayat buldu. İnşaat alanının köklü markası Emlak Konut'un, başarılarla dolu yolculuğu başladı. İnsan hayatına konfor katacak, çevreye duyarlı, modern kentler kurmak, kurumsal vizyon olarak belirlendi. Bu temel amaçla birlikte Emlak Konut, sektörüne pek çok yenilik getiren uygulamaların mimarı oldu.

Emlak Konut, ülkemizin planlı kentleşmesinde örnek teşkil eden, iz bırakan projeler gerçekleştirdi. Bulunduğu semte ismini verecek büyüklükte ve döneminin en yenilikçi kentlerini inşa etti. Bu istikrarlı büyüme, ciddi bir dönüm noktasını beraberinde getirdi ve 2002 yılında Emlak Konut, gayrimenkul yatırım ortaklığına dönüştü. Bu dönüşüm aşlında dev projelerin, ses getirecek atılımların ve daha büyük bir şirket olmanın habercisiydi. "Gayrimenkul Yatırım Ortaklığı" olmasıyla beraber Emlak Konut; tasarım alanında dünyada yankı bulan, çevreye duyarlı teknolojileri içinde barındıran, şehre değer katan niteliklerde projelerin ardında yer aldı.

2003 yılından bugüne kadar çeşitli büyüklükte toplam 150 projenin ihalesini gerçekleştirerek, bu projelerin tamamlanması sonucunda yaklaşık 133.305 bağımsız bölümün yapılmasını sağlamış olacaktır.

Emlak Konut hızlı büyümesini taçlandıracak, hedeflerini daha geniş ufuklara taşıyacak bir atılımla iki kez halka arz edildi. 2010 yılındaki ilk arz, Cumhuriyet tarihinin en büyük 5 halka arzı arasına girdi. 2013'teki ikincil halka arz ise son 5 yılda Avrupa'da gayrimenkul alanında yapılan en büyük halka arz oldu. Halka arzlarla büyüyen Emlak Konut, 3,8 milyar liralık ödenmiş sermayesi ve ulaştığı 30 Mart 2021 itibarıyla 28,7 milyar liralık aktif toplamıyla Türkiye'nin en güçlü şirketleri arasındaki yerini daha da sağlamlaştırmıştır.

Emlak Konut kuruluşundan beri artan ivmesi, insan odaklı kurum felsefesi ve geldiği noktadaki konumu itibarıyla yarınlara güçlü adımlarla yürüyor. Bu ülkenin gururla anılacak, küresel oyuncusu olma hedefine her geçen gün biraz daha yaklaşıyor..



SADECE İNŞAAT DEĞİL BİRER SANAT ESERİ

Engin tecrübenin yanında, seçkin ve uzman kadronun verdiği güçle hareket eden DAP Yapı, insana ve çevreye duyduğu saygıyla dünü ve yarını bugünle buluşturuyor, her biri başyapıt olan konsept tasarım ve özgün mimariye sahip projeler geliştiriyor. Bu yaklaşımın doğal sonucu olarak da gerçekleştirilen tüm projeler, dünyanın en saygın kuruluşlarından üst üste ödüller alarak Türkiye'nin bu alandaki haklı gururu olarak öne çıkıyor.





NİŞANTAŞI KORU



444 93 27 | dapyapi.com.tr

